



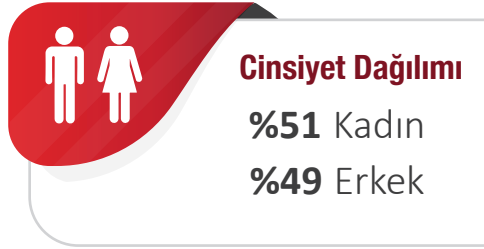
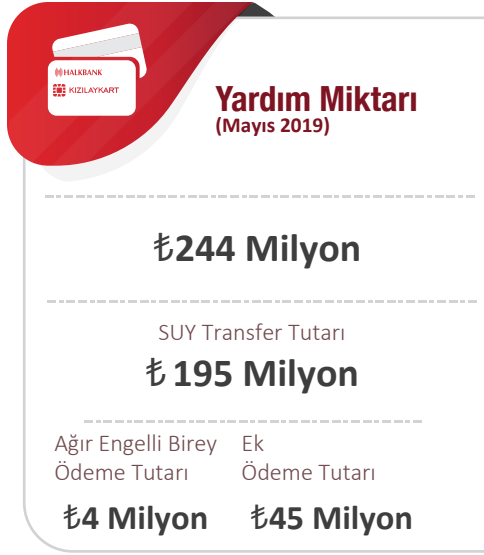
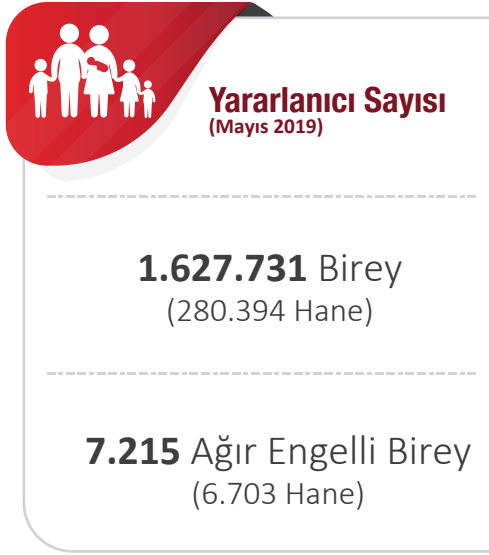
Kızılaykart Sosyal Uyum Yardım Programı

Mayıs 2019, Aylık Rapor



Sosyal Uyum Yardımı (SUY) Programı, Türkiye’de Uluslararası Koruma, Geçici Koruma ve İnsani İkamet altında, kamp dışında yaşayan yabancı uyruklu kişilerin temel ihtiyaçlarını onurlu bir şekilde karşılamalarını sağlamak üzere tasarlanmıştır. SUY Programı ECHO tarafından fonlanmakta ve Aile, Çalışma ve Sosyal Hizmetler Bakanlığı, Türk Kızılay ile WFP işbirliği içerisinde yürütülmektedir.

SUY Programı; banka kartı aracılığıyla yürütülen, Şartsız ve Kısıtlamasız bir nakit transfer yapısına sahiptir.



Call Centre



5 Languages
30* Operators

Turkish
English
Arabic
Persian
Pashto

Monday - Friday
08:00 - 18:00
Saturday
09:00 - 13:00



Social Media

- www.kizilay.org.tr/Kizilaykart-SUY
- [www.twitter.com/KIZILAYKART](https://twitter.com/KIZILAYKART)
- www.facebook.com/Kizilaykart.SUY
- Youtube Channel: KIZILAYKART-SUY

* 25 Operatör Sosyal Uyum Yardım (SUY) Programı, 5 Operatör Şartlı Eğitim Tardım (ŞEY) Programı kapsamında çalışmaktadır.



UYGULAYICI ORTAKLAR



DESTEKLEYEN KURUMLAR





Kızılaykart Sosyal Uyum Yardım Programı

Mayıs 2019, Aylık Rapor



Dağıtılan Kart Sayısı

339.802 Kart
%99 Kart Dağıtım Oranı



ATM Sayısı

3.997 Adet

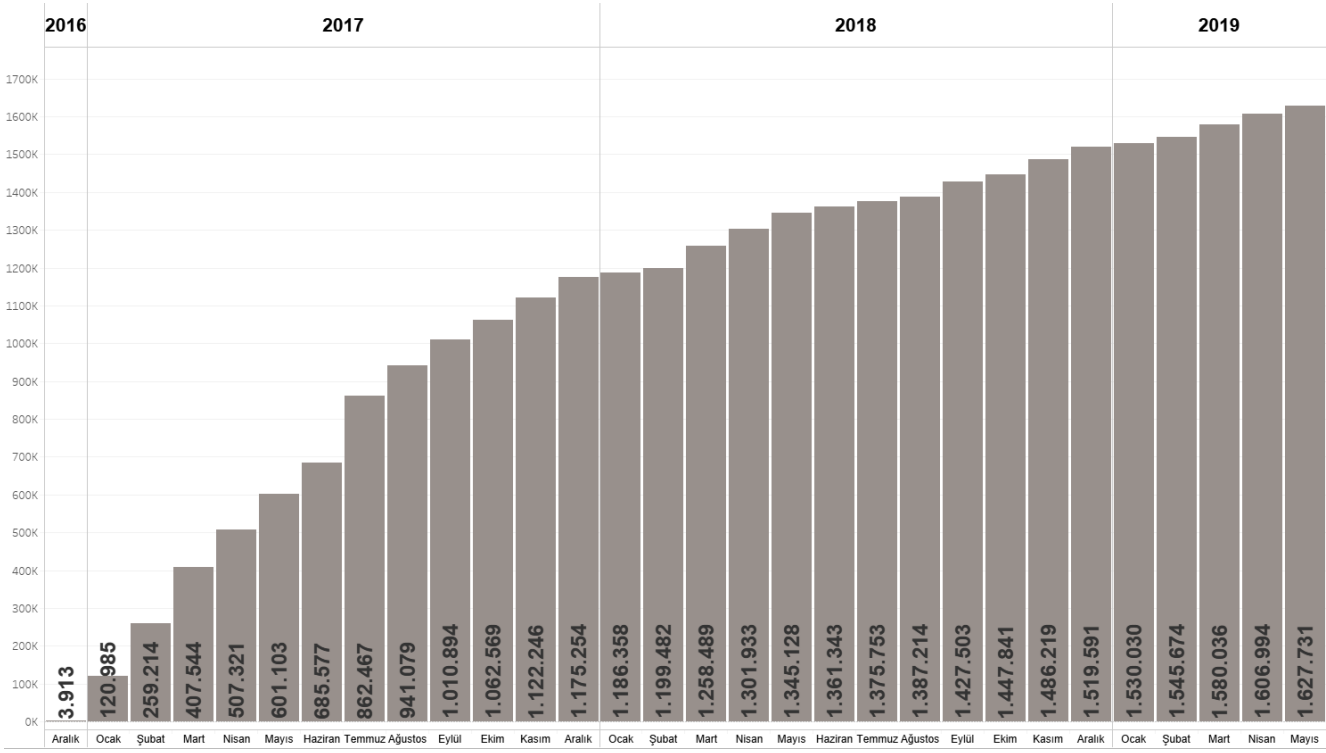
Yararlanıcıların Kızılaykart Programları kapsamında ücretsiz para çekme noktaları

Halkbank Şube Sayısı

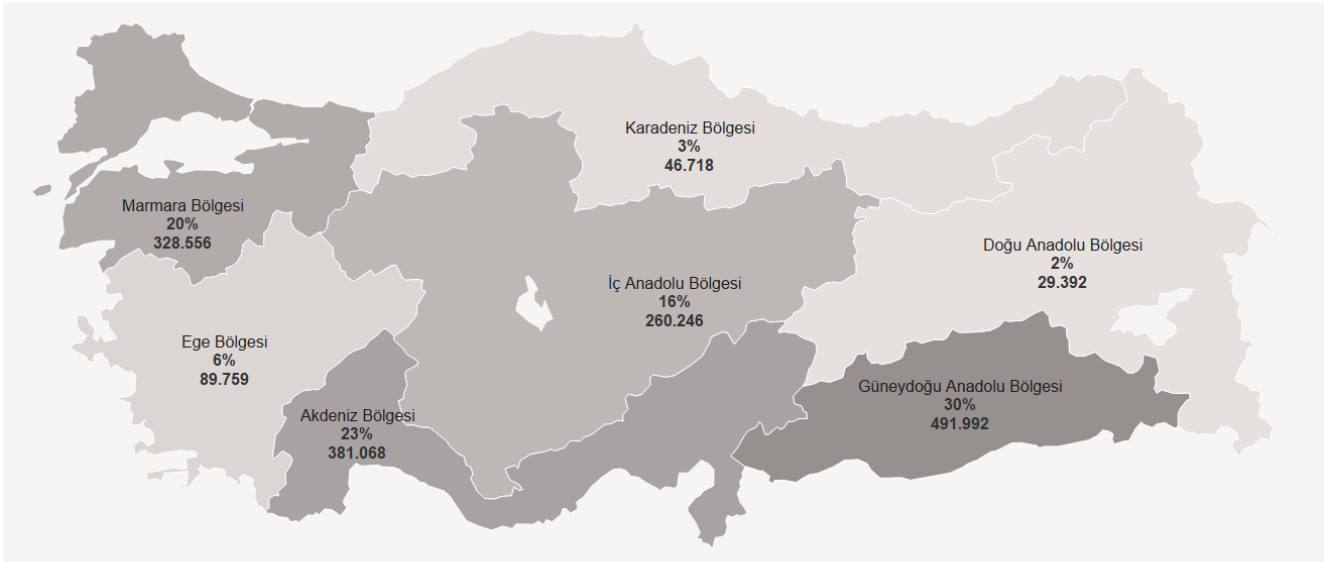
989 Adet



Aylara Göre Yararlanıcı Sayıları



Bölgelere Göre Yararlanıcılar





Kızılaykart Sosyal Uyum Yardım Programı

Mayıs 2019, Aylık Rapor



İllere Göre Yararlanıcılar



En Çok Yararlanıcı Bulunan 10 İl

GAZİANTEP	14%	227.740
İSTANBUL	13%	219.444
ŞANLIURFA	10%	162.329
HATAY	9%	146.138
ANKARA	6%	97.168
ADANA	6%	92.956
MERSİN	5%	74.218
KONYA	4%	61.821
BURSA	4%	60.224
İZMİR	3%	55.532

Kriterlere Göre Dağılım

Hanede en az dört çocuk var	57,5%
Bağımlılık oranı $\geq 1,5$	23,1%
Hanede çalışan yaş aralığında 1 kişi ve en az 1 çocuk var	9,0%
Hanede en az 1 engelli var	8,5%
Hane sadece çalışan 1 kadından oluşuyor	0,7%
Hanede çalışan yaş aralığında kişi yok ve 60 yaş üstü en az 1 kişi var	0,4%

Cinsiyete Göre Dağılım

Kadın		51% 835.054
Erkek		49% 792.677

Uyruğa Göre Dağılım

Suriye	88,3%	1.437.973
Irak	7,9%	128.311
Afganistan	3,0%	48.794
İran	0,2%	3.415

Yaşlara Göre Dağılım

0-17		60% 979.984
18-59		37% 599.693
+60		3% 48.054