



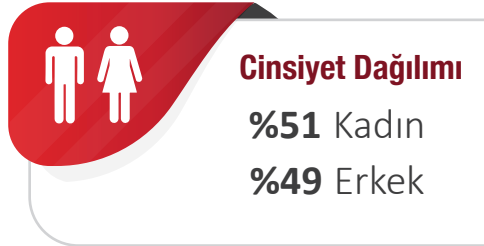
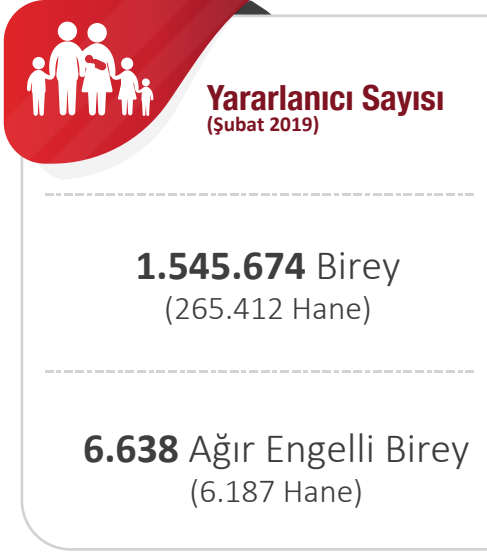
Kızılaykart Sosyal Uyum Yardım Programı

Şubat 2019, Aylık Rapor



Sosyal Uyum Yardımı (SUY) Programı, Türkiye’de Uluslararası Koruma, Geçici Koruma ve İnsani İkamet altında, kamp dışında yaşayan yabancı uyruklu kişilerin temel ihtiyaçlarını onurlu bir şekilde karşılamalarını sağlamak üzere tasarlanmıştır. SUY Programı ECHO tarafından fonlanmakta ve Aile, Çalışma ve Sosyal Hizmetler Bakanlığı, Türk Kızılay ile WFP işbirliği içerisinde yürütülmektedir.

SUY Programı; banka kartı aracılığıyla yürütülen, Şartsız ve Kısıtlamasız bir nakit transfer yapısına sahiptir.



Çağrı Merkezi

168
ÇAĞRI
MERKEZİ

5 Dil
28* Operatör

Türkçe
İngilizce
Arapça
Farsça
Peştuca

Pazartesi - Cuma
08:00 - 18:00
Cumartesi
09:00 - 13:00

Sosyal Medya

www.kizilay.org.tr/Kizilaykart-SUY

[www.twitter.com/KIZILAYKART](https://twitter.com/KIZILAYKART)

www.facebook.com/Kizilaykart.SUY

Youtube Kanalı: KIZILAYKART-SUY

* 23 Operatör Sosyal Uyum Yardım (SUY) Programı, 5 Operatör Şartlı Eğitim Tardim (ŞEY) Programı kapsamında çalışmaktadır.



UYGULAYICI ORTAKLAR



DESTEKLEYEN KURUMLAR





Kızılaykart Sosyal Uyum Yardım Programı

Şubat 2019, Aylık Rapor



Dağıtılan Kart Sayısı

320.469 Kart
%99 Kart Dağıtım Oranı



ATM Sayısı 3.992 Adet

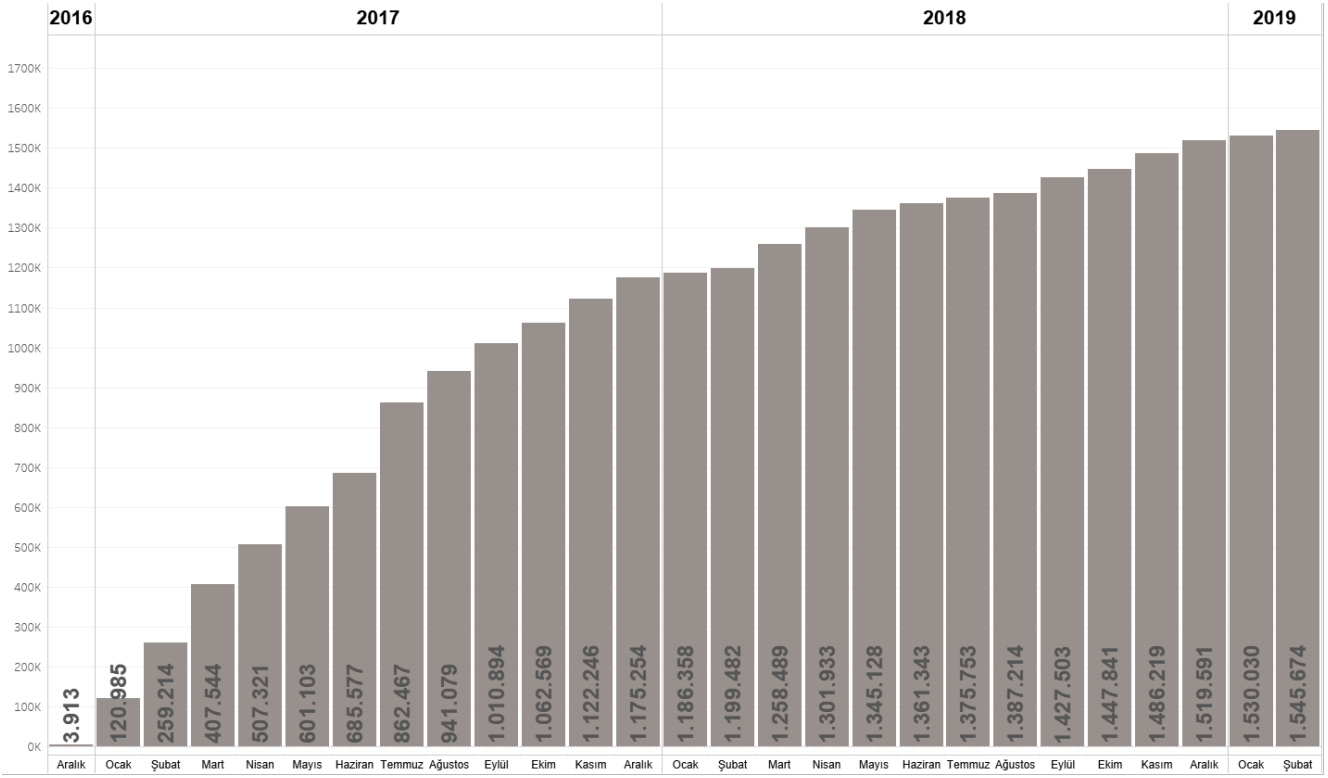
Yararlanıcıların
Kızılaykart
Programları
kapsamında ücretsiz
para çekme noktaları

Halkbank Şube Sayısı

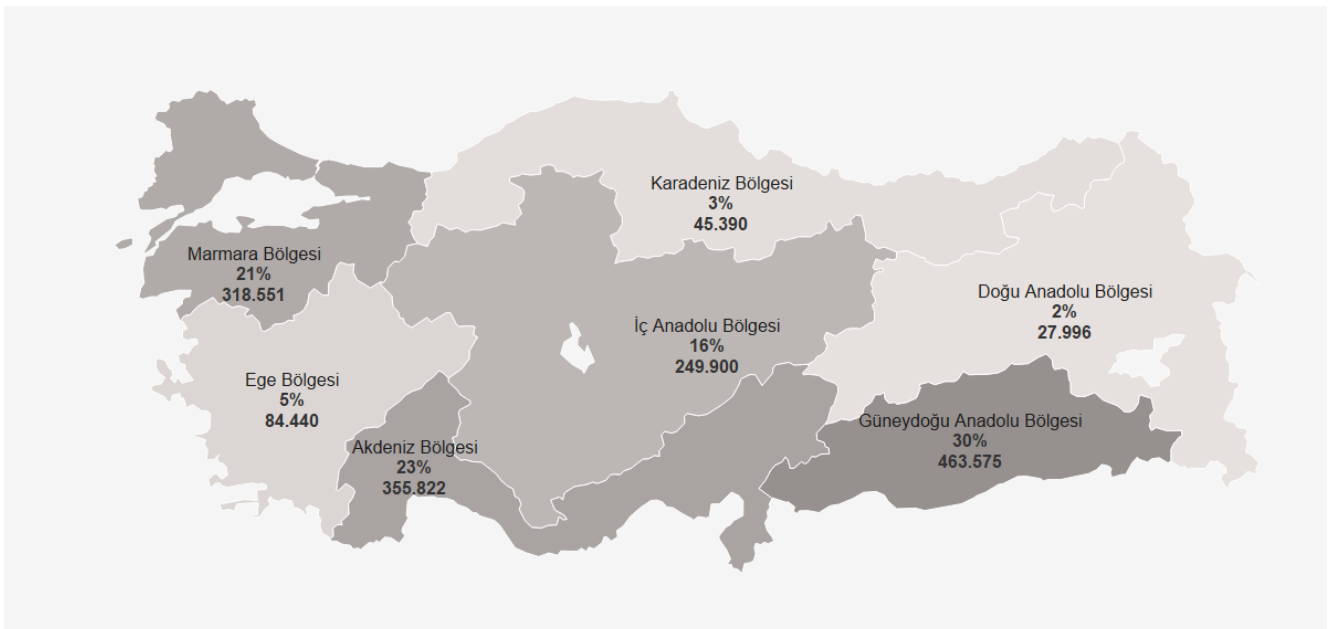
991 Adet



Aylara Göre Yararlanıcı Sayıları



Bölgelere Göre Yararlanıcılar





Kızılaykart Sosyal Uyum Yardım Programı

Şubat 2019, Aylık Rapor



İllere Göre Yararlanıcılar



En Çok Yararlanıcı Bulunan 10 İl

GAZİANTEP	14%	213.602
İSTANBUL	14%	212.615
ŞANLIURFA	10%	153.090
HATAY	9%	137.290
ANKARA	6%	94.049
ADANA	6%	86.281
MERSİN	4%	68.532
BURSA	4%	59.793
KONYA	4%	58.772
İZMİR	3%	52.320

Kriterlere Göre Dağılım

Hanede en az dört çocuk var	58,2%
Bağımlılık oranı $\geq 1,5$	23,1%
Hanede çalışan yaş aralığında 1 kişi ve en az 1 çocuk var	9,3%
Hanede en az 1 engelli var	8,3%
Hane sadece çalışan 1 kadından oluşuyor	0,7%
Hanede çalışan yaş aralığında kişi yok ve 60 yaş üstü en az 1 kişi var	0,4%

Cinsiyete Göre Dağılım

Kadın		51% 792.921
Erkek		49% 752.753

Uyruğa Göre Dağılım

Suriye	88,1%	1.361.402
Irak	8,2%	126.966
Afganistan	2,9%	45.221
İran	0,2%	3.298

Yaşlara Göre Dağılım

0-17		60% 932.304
18-59		37% 568.002
+60		3% 45.368