



Ulaşılan Toplam Çocuk Sayısı

682.882

Aylık
Ödeme Alan Çocuk Sayısı

534.233

Toplam
Yardım Tutarı

982 milyon ₺

Kişi Başı Aylık
Sosyal Yardım Tutarı

Başvuru Durumu

686 bin Çocuk
309 bin Hane

Anaokulu - İlköğretim

45 ₺

50 ₺

Lise

55 ₺

75 ₺

Ödemeler öğrencilerin okula düzenli devam ettiği her ay için iki ayda bir yapılmaktadır.

SUY - ŞEY Ortak Yararlanıcı Oranı



Kaydedilen Çağrı Sayısı

164.721

168
ÇAĞRI
MERKEZİ

unicef

Şartlı Eğitim
Yardımları (ŞEY)
Programı

Okul çağında çocukları olan ve maddi imkanı kısıtlı aileleri, çocuklarını **okula düzenli göndermeleri** konusunda teşvik etmektedir. Yabancılar için yaygınlaştırılması kapsamında ödemeler, 2017 Mayıs tarihi itibarıyla yapılmaya başlanmıştır. Program ECHO, Nüfus, Mülteciler ve Göç İdaresi, ABD Dış İşleri Bakanlığı ve Norveç Hükümeti tarafından fonlanmakta, AÇSHB, Milli Eğitim Bakanlığı, Türk Kızılay ve UNICEF işbirliğinde yürütülmektedir.

ŞEY Programı; banka kartı olan Kızılaykart aracılığıyla yürütülen, şartlı bir nakit transfer yapısına sahiptir.


www.twitter.com/KIZILAYKART
www.platform.kizilaykart.org

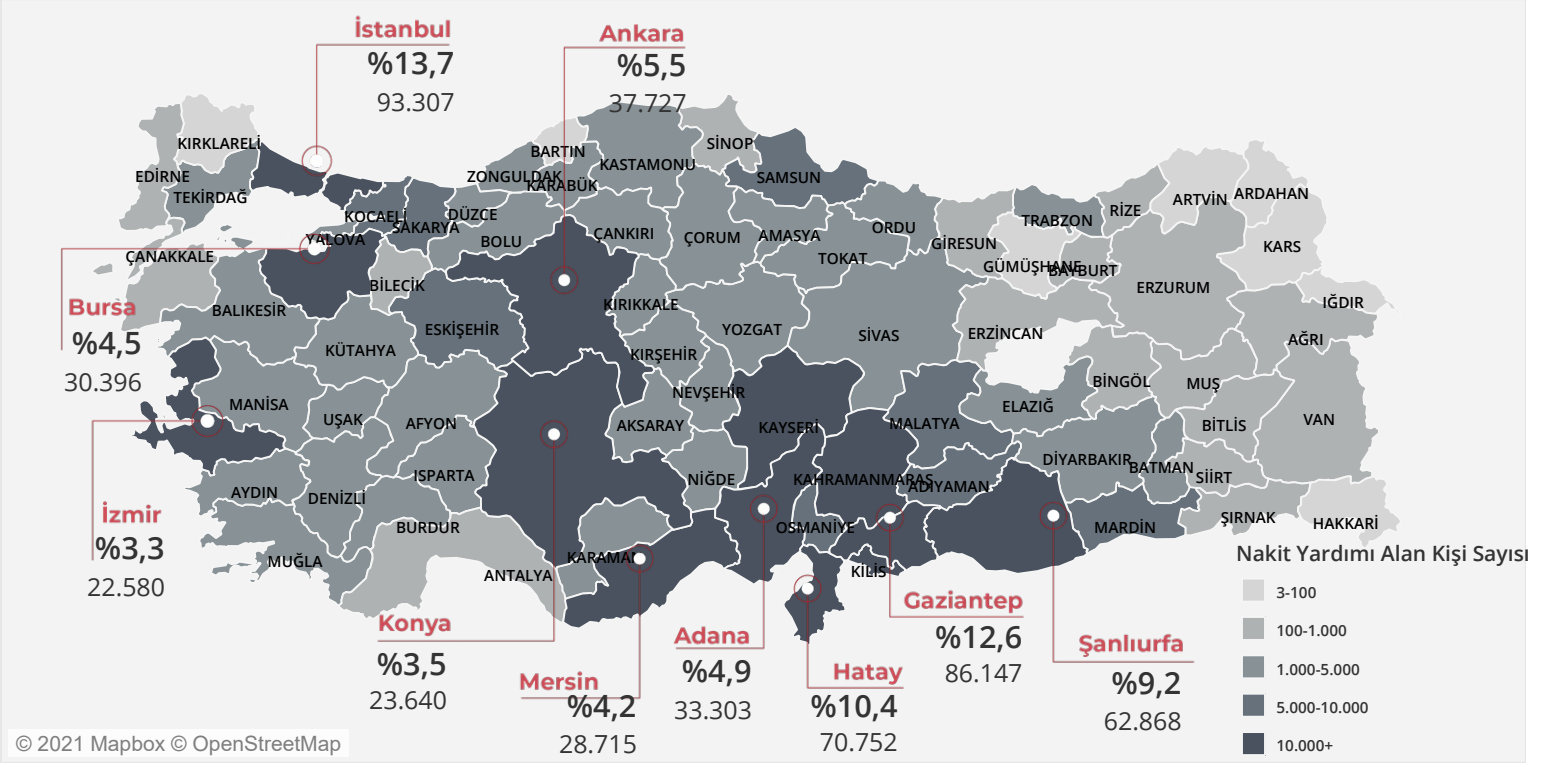
#iyilikYüklükart

Bu döküman Kızılaykart Nakit Temelli Destek Programları Koordinatörlüğü tarafından hazırlanmıştır.

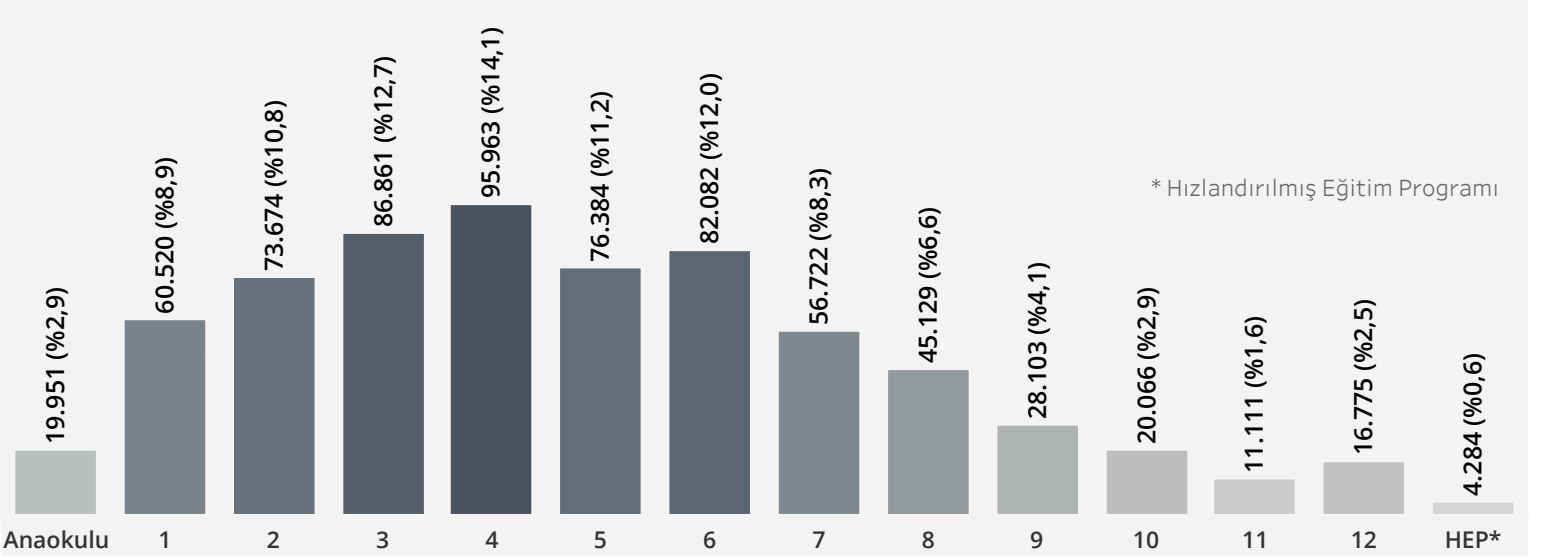
Mayıs ayından itibaren ödeme alan fayda sahiplerinin hak sahiplerinin SUY'da hane reisi olma durumları dikkate alınarak hesaplanmıştır



Yardım Alan Kişilerin Bulunduğu İlk 10 İl



Sınıf Dağılımı



Uyruk Dağılımı (İlk 4 Uyruk)

Uyruk	Oran (%)	Kişi Sayısı
SURİYE	%85,0	580.489
IRAK	%8,5	57.982
AFGANİSTAN	%4,9	33.435
İRAN	%0,6	4.131

Okul Seviyesi Dağılımı

Okul Seviyesi	Oran (%)	Kişi Sayısı
Anaokulu	%2,9	19.951
İlkokul	%46,8	317.032
Ortaokul	%38,4	260.317
Lise	%11,2	76.065
HEP	%0,6	4.284