



KIZILAYKART NAKİT TEMELLİ DESTEK PROGRAMLARI

Aralık 2019

İnsani yardım, özel ve kamu sektörlerinin bir araya geldiği bir platform olan Kızılaykart; belirli kriterleri karşılayarak yararlanıcı olan ihtiyaç sahibi kesimlere bankacılık altyapısı üzerinden düzenli nakit desteği sağlamaktadır. Kızılaykart ilk olarak 2011 yılında Türk vatandaşları için uygulanmaya başlanmıştır. Suriye’de başlayan iç çatışma nedeniyle Mart 2011’de ülkelerini terk etmek zorunda kalan Suriyelilere acil gıda desteği sunulmuştur. Daha sonra kırılgan kesimlerin temel ihtiyaçlarını karşılamak üzere 2012 yılında Kamp İçi Gıda Destek Programı ile hayata geçirilen Kızılaykart, 2019 yılı itibariyle farklı temalarda dokuz programa ev sahipliği yapmış olup, altı program halen yürütülmektedir.

İhtiyaç sahibi kesimlerin dirençlerini arttırmayı ve sosyal uyumu hayata geçirebilmeyi amaçlayan Kızılaykart kapsamında farklı programlar uygulanabilmekte, şartlara ve ödeme koşullarına göre farklı cüzdanlar tanımlanabilmektedir. Türk Kızılayın operasyon kabiliyeti, bilgi yönetimi konusundaki uzmanlığı ile Kızılaykart çatısı altında, değişik kategorideki hedef gruplar için çeşitli programlar, birbirinden farklı donör ve paydaşlarla hayata geçirilebilmektedir. Kızılaykart Platformu kapsamında; temel ihtiyaçlar, eğitim, meslek edindirme ve koruma temalı insani yardım programları uygulanmaktadır.

Kamp İçi Gıda Destek Programı

Türkiye’deki altı geçici barınma merkezinde yaşayan yabancılara yönelik uygulanan Kamp İçi Gıda Destek Programı; Türk Kızılay, Göç İdaresi Genel Müdürlüğü ve BM Dünya Gıda Programı (WFP) ile ortaklaşa yürütülmektedir. Yararlanıcılar, Kızılaykart aracılığıyla kamp içindeki anlaşmalı marketlerde gıda alışverişlerinde kullanabilecekleri aylık, kişi başı 100 TL (e-kupon şeklinde) yardım almaktadır.

2012 yılından beri uygulanan program, kişilerin özgür seçimle diledikleri gıdaya ulaşmalarını temin etmeyi amaçlamaktadır. Program; Almanya, Japonya, Norveç, Güney Kore ve ABD tarafından fonlanmaktadır.

Programın uygulandığı tüm kamplarda kişiselleştirilmiş kart uygulamasına Ekim ayı itibariyle geçiş sağlanmıştır. Aralık ayı itibariyle yardım 100 TL’ye (80 TL gıda + 20 TL gıda dışı) çıkarılmıştır.

Sosyal Uyum Yardım Programı (SUY)

Yararlanıcı sayısı, düzenli ve uzun süreli yardım planlaması bakımından dünyanın en büyük nakit temelli destek programı olan SUY; kırılgan kesimlerin gıda, barınma, giyim gibi temel ihtiyaçlarını kendi istedikleri çerçevede onurlu bir şekilde karşılamalarını temin etmek üzere planlanmıştır. Türk Kızılay, Aile, Çalışma ve Sosyal Hizmetler Bakanlığı (AÇŞHB) ve BM Dünya Gıda Programı (WFP) ile ortaklaşa yürütülen SUY Programı, Avrupa Birliği Sivil Koruma ve İnsani Yardım Ofisi (ECHO) tarafından fonlanmakta, Nüfus ve Vatandaşlık İşleri Genel Müdürlüğü (NVİGM) ile Göç İdaresi Genel Müdürlüğü (GİGM) tarafından desteklenmektedir.

Program kapsamında sağlanan nakit destekler, aylık, kişi başı 120 TL’nin yararlanıcı ailenin Kızılaykartına yüklenmesiyle gerçekleştirilmektedir.

Düzenli yardımlara ek olarak, üç ayda bir ilave yardımlar ile ağır engelli ve bakıma muhtaç bireylere de ek ödemeler gerçekleştirilmektedir.



Programın Başlama Tarihi: **Ekim 2012**



Yararlanıcı Sayısı

53.419



Toplam Ödenen Tutar

617 Milyon TL



Yararlanıcıların Cinsiyet Dağılımı

**%50 Kadın
%50 Erkek**



Market Sayısı

17



Programın Başlama Tarihi: **Kasım 2016**



Yararlanıcı Sayısı

1.750.008
Kişi
303.782
Hane



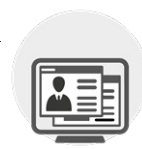
Toplam Ödenen Tutar

5,9 Milyar TL



Yararlanıcıların Cinsiyet Dağılımı

**%51 Kadın
%49 Erkek**



Başvuran Kişi Sayısı

2,7 Milyon
Kişi
561 Bin
Hane



Şartlı Eğitim Yardımı Programı (ŞEY)

2003 yılında Türkiye Cumhuriyeti vatandaşı çocuklara yönelik uygulanan Şartlı Eğitim Yardımı Programının kapsamı 2017 yılı itibarıyla genişletilerek; Avrupa Sivil Koruma ve İnsani Yardım Ofisi (ECHO), ABD Nüfus, Mülteci ve Göçmen Bürosu ve Norveç Hükümetinin sağladığı fonlarla Türkiye'deki yabancı uyruklu çocuklara yönelik olarak uygulanmaya başlandı.

ŞEY Programı; AÇSHB, Milli Eğitim Bakanlığı (MEB), Türk Kızılay ve UNICEF ile ortaklaşa yürütülmektedir. Program kapsamında sunulan nakit desteklerle, çocukların okula erişimlerinin ve düzenli devam edebilmelerinin sağlanması amaçlanmıştır. Şartlı Eğitim Yardımı çerçevesinde yapılan ödemeler, öğrencinin okul düzeyine ve cinsiyetine göre aylık 35 TL ile 60 TL arasında değişiklik göstermektedir. Öğrencilerin, aylık dört günün üzerinde devamsızlık yapmaları halinde yardımlarının kesilmesini öngören program kapsamında ödemeler iki aylık periyotlarda yapılmaktadır.

Türk Kızılay Toplum Temelli Göç Programları (TTGP) tarafından Şartlı Eğitim Yardımı kapsamındaki yararlanıcı çocukların koruma kapsamındaki süreçleri de yürütülmektedir. Türkiye genelinde çocuk koruma özelinde ofisler bulunmaktadır. Program kapsamında devamsızlık yapan çocukların belirlenmesi, koruma kapsamındaki risklerinin tespit ve takip edilmesi süreçleri hassasiyetle gerçekleştirilmektedir.

Hızlandırılmış Eğitim Programı (HEP): MEB tarafından 10-18 yaş grubunda yer alan ve üç yıldan uzun bir süredir okula devam etmemiş 2.568 çocuk yararlanmaktadır.

Yetişkinler için Türkçe Dil Eğitimi Programı (YTDE)

Kızılaykart kapsamında hedef gruplara yönelik yapılan araştırmalar sonucunda; ülkemizde bulunan yabancıların istihdam ve eğitim imkanlarına erişebilmek ve sosyal uyum sağlayabilmek adına önlerindeki en büyük engelin dil bariyeri olduğu saptanmıştır. Bu çerçevede Milli Eğitim Bakanlığı ve BM Kalkınma Programı (UNDP) ile birlikte Türkiye'de Geçici Koruma altındaki Suriyeliler için Türkçe dil eğitim programı hayata geçirilmiştir. 10 ilde gerçekleştirilen, Yetişkinler için Türkçe Dil Eğitimi Programına katılacak olan Suriye uyruklu kişilere, katılımlarına karşılık olarak Kızılaykart üzerinden nakit destek sağlanmaktadır. Kursiyerlere, eğitime (haftada üç gün, üçer saat) katılımları karşılığında saat başı 5 TL'lik ödeme yapılmaktadır. Program, Suriye Krizine Müdahale için AB Güven Fonu (EUTF) tarafından sağlanan kaynaklarla fonlanmaktadır. Program kapsamında 52.000 Suriyeliye ulaşılması hedeflenmektedir.



Programın Başlama Tarihi: **Mayıs 2017**



En Az Bir Defa Yardım Alan Yararlanıcı Sayısı

562.016



Toplam Ödenen Tutar

461 Milyon TL



Yararlanıcıların Cinsiyet Dağılımı

**%50 Kız
%50 Erkek**



SUY-ŞEY Oranı

**%84 SUY-ŞEY
%16 ŞEY**



Programın Başlama Tarihi: **Mart 2019**



En Az Bir Defa Yardım Alan Yararlanıcı Sayısı

23.672



Toplam Ödenen Tutar

11 Milyon TL



Yararlanıcıların Cinsiyet Dağılımı

**%73 Kadın
%27 Erkek**

Kurs Harcırah Desteği Projesi (KHD)

Geçim kaynağı geliştirme projesi kapsamında yürütülmekte olan Kurs Harcırah Desteği Projesi, Nisan 2019'da Toplum Merkezlerinde uygulanmaya başlamıştır. Katılımcılara, aldıkları mesleki eğitimler doğrultusunda teşvik ödemeleri yapılmaktadır. İlk dönem kursiyerlerin ödemeleri, Nisan 2019'da yapılmıştır.

Kurs Harcırah Desteği Projesinin finansal kaynağı, MADAD fonu tarafından sağlanmaktadır. Kasım 2019 dönemi itibarıyla Program kapsamında, gıda, tekstil, servis, tarım ve hayvancılık sektörü gibi çeşitli sektörlerde, farklı temalarda kurslarla birlikte teknik uzmanlık ve zanaatkarlık gerektiren kurslar da düzenlenmektedir. İş piyasasına erişimin önündeki önemli bariyerlerden biri olan dil bariyeri de farklı seviyelerdeki Türkçe Dil Kursları ile aşılmaya çalışılmaktadır. Mesleki kurslara katılımlar, günlük 40 TL veya 60 TL tutarlarında desteklenmekte olup, Türkçe Dil Kursları'na katılanlar aylık 180 TL yardıma hak kazanmaktadır.

 Programın Başlama Tarihi: Nisan 2019



En Az Bir Defa
Yardım Alan
Yararlanıcı Sayısı

1.201



Toplam
Ödenen Tutar

1 Milyon TL

Yararlanıcıların
Cinsiyet Dağılımı



%70 Kadın
%30 Erkek

Mesleki Harcırah Desteği Projesi (MHD)

Kızılaykart platformu kapsamında TTGP ile birlikte yürütülecek olan Mesleki Harcırah Desteği (MHD) ilk ödemesi Aralık 2019 içerisinde gerçekleşmiştir. Bu proje Norveç Kızılhaç'ı tarafından fonlanmaktadır.

Aralık ayı verilerine göre; MHD projesi kapsamında verilen kurs Çanta Dikimi kursudur. MHD Projesi Aralık 2020 tarihine kadar devam edecek olup toplam ayrılan bütçe 200.000,00 TL'dir. Kursa katılan kişilerin ödeme alabilmesi için, diğer Toplum Merkezi programlarından yararlanmaması, kursa en az %80 katılım sağlaması, 18-60 yaş aralığında olması ve A1 dil seviyesini sağlaması gereklidir. Projenin hedef kitlesi Türkler dahil olmak üzere tüm uyrukları kapsamaktadır.

Programın Başlama Tarihi: Aralık 2019



En Az Bir Defa
Yardım Alan
Yararlanıcı Sayısı

18



Toplam
Ödenen Tutar

15 Bin TL

Yararlanıcıların
Cinsiyet Dağılımı



%100 Kadın
%0 Erkek

Tamamlanan Projeler

İnsan Ticareti Mağdurlarının Desteklenmesi Projesi (İTMD)

(Kasım 2018 - Haziran 2019)



Ulaşılan Yararlanıcı Sayısı

23

Toplam Ödenen Tutar

54 Bin TL

Günlük Harcırah Desteği Projesi (GHD)

(Nisan 2019 - Ağustos 2019)



Ulaşılan Yararlanıcı Sayısı

111

Toplam Ödenen Tutar

194 Bin TL

Mutfakta Umut Var Projesi

(Mayıs 2019 - Eylül 2019)



Ulaşılan Yararlanıcı Sayısı

122

Toplam Ödenen Tutar

230 Bin TL



Sosyal Medya Hesapları



www.facebook.com/KizilayKart.SUy



www.twitter.com/KIZILAYKART



www.platform.KizilayKart.org

Paydaş & Donörler için

www.KizilayKart-suy.org

Yararlanıcılar için



Youtube Kanalı: KIZILAYKART



Sorularınız için hızlıca bize ulaşın.



TÜRK
KIZILAY